



# Surf-SeCure™

## Filtrado Web en tiempo real

Surf-SeCure

## Perfil de la empresa

PineApp™ es una empresa líder en seguridad de redes y sistemas de correo electrónico que ofrece soluciones mediante dispositivos integrales para organizaciones pequeñas, medianas y grandes.

Los productos de PineApp son ampliamente conocidos en la industria y han recibido calificaciones muy positivas, las cuales los posicionan como líderes en su campo.

PineApp, fundada en el año 2002, tiene sus oficinas centrales en Israel y sucursales en los Estados Unidos, el Reino Unido, Italia, España, Francia, Rusia y Sudáfrica.

En los últimos cinco años, PineApp se ha especializado en sistemas de seguridad para correo electrónico y contenidos y ya posee una importante presencia en más de 50 países. Esta especialización le ha permitido a PineApp establecerse como pionera en el desarrollo de motores únicos e innovadores en el combate de las distintas amenazas.



**Surf-SeCure™ provee un sistema de filtrado en tiempo real que protege a su organización de las amenazas que (proviene del) se transmiten por Internet. Además, el dispositivo brinda un sistema de control del cumplimiento con las directivas de navegación de la organización. Surf-SeCure inspecciona el tráfico HTTP y FTP y provee protección total contra virus conocidos y emergentes, gusanos y troyanos. Una capa adicional de inspección le permite al sistema bloquear software spyware. Surf-SeCure le brinda productividad a la organización, optimiza el consumo de ancho de banda y reduce los riesgos.**

Se calcula que los empleados pasan más de una hora por día en actividades de Internet no relacionadas con el trabajo, entre las cuales se incluyen la navegación, los juegos en línea y la realización de compras y apuestas. Esto expone a la organización a amenazas que se transmiten por Internet, tales como el spyware, los virus y los gusanos. Más del 75% de la totalidad de los equipos de escritorio de las empresas se encuentra infectado con diversas formas de spyware. Se prevé que esta cifra crecerá, ya que todos los días se introducen nuevas amenazas en Internet. Las organizaciones cada vez toman mayor conciencia de cuán devastador puede ser el daño producido por el spyware, incluyendo el robo de propiedad intelectual, la pérdida de productividad y la invasión a la privacidad. Por este motivo, crece la demanda de una solución completa y de avanzada.

### Capas de protección de navegación en Internet

Surf-SeCure inspecciona el tráfico HTTP y FTP utilizando F-Secure™, un motor antivirus que ha sido premiado; y brinda protección total contra el spyware, los virus, los gusanos y los troyanos, ya sean conocidos o no. Los tres motores antivirus independientes, acoplados al exclusivo motor antivirus heurístico de PineApp brindan una protección actualizada contra las amenazas de seguridad. Además de brindar una protección total contra el spyware, Surf-SeCure intercepta y bloquea el tráfico iniciado por el spyware para lograr un entorno limpio y seguro.

### Bloqueo de capas de aplicaciones

Muchas aplicaciones hoy son lo suficientemente sofisticadas para eludir las herramientas tradicionales de control del cumplimiento de las directivas. Surf-SeCure puede identificar y bloquear cientos de aplicaciones tales como P2P, mensajería instantánea, VoIP y juegos. Al bloquear estas aplicaciones, Surf-SeCure reduce el consumo de banda ancha y evita que el contenido malicioso ingrese a la red.

### Filtrado de URL mediante la utilización de ACR™

La tecnología ACR™, un motor basado en tecnología AI de reconocimiento activo de contenidos, permite que Surf-SeCure clasifique en tiempo real infinitas páginas web con una exactitud inigualable sin la necesidad de recurrir a una base de datos estática. Surf-SeCure utiliza ACR™ para inspeccionar todo el tráfico HTTP y asegura el cumplimiento de las directivas de la organización.

Surf-SeCure ofrece un innovador enfoque de filtrado multi-capa mediante la incorporación de la tecnología central de ACR™ a una base de datos previamente clasificada, listas personalizadas de sitios, la categorización de las cachés de las URL y funciones de etiquetado, cubriendo de este modo las actividades realizadas en la web de manera completa y confiable.

### Control del cumplimiento de las directivas

El innovador sistema de tres niveles de Surf-SeCure para el control del cumplimiento de las directivas les permite a los administradores definir reglas para los usuarios, algunos grupos o toda la organización. Esta flexibilidad les permite a los administradores de sistemas supervisar el cumplimiento de las directivas de la organización en cuanto al control de la navegación y de las aplicaciones de Internet. Surf-SeCure permite la sincronización y autenticación de los usuarios y grupos mediante la interconexión uniforme con los servicios existentes de la libreta de direcciones utilizando el protocolo LDAP.

### Beneficios

#### Mayor velocidad de navegación en la red

Surf-SeCure incluye un exclusivo motor proxy caché integrado que mejora significativamente la capacidad de navegación en Internet y reduce el consumo de ancho de banda. Los motores antivirus y de directivas trabajan sin interferir en la productividad del usuario ni en el rendimiento de Internet.

#### Actualizaciones automáticas

Surf-SeCure provee actualizaciones automáticas y conectividad a Info-Server™ de PineApp para obtener actualizaciones y controles adicionales, garantizando así la máxima confiabilidad. Todas las actualizaciones de software y de firmas son automáticas y no requieren intervención manual, lo cual ahorra tiempo y aumenta la eficiencia.

#### Fácil de instalar

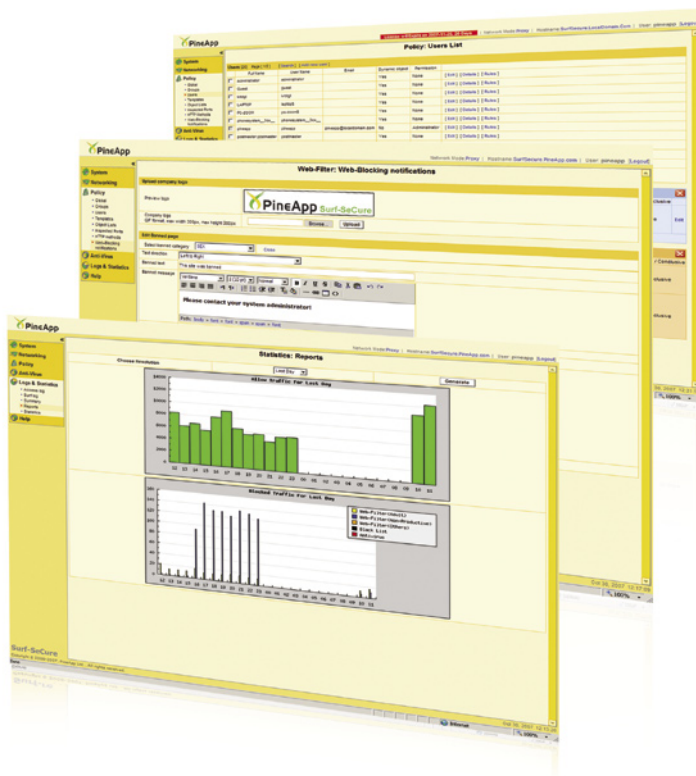
Surf-SeCure se integra a la red de trabajo de manera homogénea utilizando uno de nuestros cuatros modos de operación: puente, puerta de enlace, proxy o ICAP (protocolo de adaptación de contenido de Internet, por sus siglas en inglés). Cada modo se implementa fácilmente y permite que la organización utilice el sistema de la manera más conveniente.

#### Fácil de usar

La interfaz gráfica de usuario (GUI, por sus siglas en inglés) para sitios Web de Surf-Secure, intuitiva y segura, permite una administración, un mantenimiento y una configuración seguros. El usuario puede acceder fácilmente a los registros y estadísticas informativos, los cuales se emiten de manera sencilla, permitiendo que el administrador reciba detalles exactos del tráfico de correo de la organización.

#### Asequible

Surf-SeCure ajusta el modelo de la unidad al ancho de banda de la organización y no a la cantidad de usuarios de ésta, reduciendo así los costes y haciendo que este sistema resulte asequible.



### Características principales

- Bloqueo del "spyware"
- Protección antivirus
- Protección contra troyanos
- Bloqueo por capas de las aplicaciones
- Filtrado de URL mediante tecnología ACR™ basada en AI
- Filtrado de contenidos
- Protección contra el "phishing"
- Caché de proxy
- Modos múltiples de operación
- Transparencia total de proxy
- Autenticación NTLM
- LDAP

Comparación de series	2000	3000	5000
Licencia (usuarios)	Hasta 250	Hasta 750	Hasta 2500
Motor de filtrado de contenidos	Reconocimiento activo de contenidos (ACR™)		
Categorías de URL	categorías 22		
Protocolos examinados	HTTP, FTP		
Motores antivirus	3 motores de análisis antivirus de F-Secure® y motor heurístico de PineApp		
Bypass *		✓	✓
Balancedo de carga **	✓	✓	✓
Interfaces de red	4x10/100Mbps	4XGbE	6XGbE
Tamaño de almacenamiento	80 PATA	160 SATA	2X73/146GB SAS (RAID1)
Dimensiones (ancho x profundidad x altura)	42,9x36x4,4 cm (16,9x14,2x1,7 pulg.)	42,9x38,2x4,4 cm (16,9x15x1,7 pulg.)	43,2x61x4,4 cm (17x24x1,7 pulg.)
Garantía	1 año de garantía limitada		
Certificaciones	FCC, CE, LUV, RoHS		CE, CB, FCC, LUV, UL, RoHS

\* Sólo en modo puente

\*\* Disponible sólo en proxy e ICAP

### Bridge/Gateway



### Proxy/ICAP

